

Hafnarfjörður

3. desember 2021

# Fjölskyldu- og barnamálasvið

Lykiltölur

Hagdeild



Hafnarfjörður

# 02 – Félagspjónusta fyrstu 10 mán. 2021

MFL	Flokkur 2	Hreyfing	Áætlun	Mismunur	%	Áætlun árið	Mismunur Áætlun árs timabils	Mismunur Áætlun árs timabils %
02	09 - Tekjur	-651.189	-682.544	31.354	95%	-1.003.292	-352.103	65%
	10 - Laun og launatengd gjöld	2.507.671	2.519.507	-11.836	100%	3.017.636	509.966	83%
	20 - Annar rekstrarkostnaður	2.999.092	3.107.010	-107.918	97%	3.714.445	715.353	81%
	70 - Fjármagnskostnaður	0		0			0	
<b>02 Total</b>		<b>4.855.574</b>	<b>4.943.972</b>	<b>-88.399</b>	<b>98%</b>	<b>5.728.789</b>	<b>873.215</b>	<b>85%</b>



# 02 – Deildarflokkar fyrstu 10 mán. 2021

Deildarflokkur	Flokkur 2	Hreyfing	Áætlun	Mismunur	%	Áætlun árið	Mismunur Áætlun árs timabils	Mismunur Áætlun árs timabils %
0 - Sameiginlegir liðir Félagsþj.	09 - Tekjur	-16.745	-16.747	2	100%	-20.104	-3.360	83%
	10 - Laun og launatengd gjöld	325.647	328.237	-2.590	99%	395.152	69.505	82%
	20 - Annar rekstrarkostnaður	20.389	16.376	4.013	125%	19.729	-660	103%
<b>0 - Sameiginlegir liðir Félagsþj. Total</b>		<b>329.291</b>	<b>327.867</b>	<b>1.425</b>	<b>100%</b>	<b>394.777</b>	<b>65.485</b>	<b>83%</b>
1 - Félagshjálp	09 - Tekjur	6.320	-6.697	13.017	-94%	-7.805	-14.125	-81%
	10 - Laun og launatengd gjöld	47.916	15.510	32.406	309%	17.254	-30.662	278%
	20 - Annar rekstrarkostnaður	408.145	405.673	2.473	101%	486.079	77.934	84%
<b>1 - Félagshjálp Total</b>		<b>462.381</b>	<b>414.486</b>	<b>47.895</b>	<b>112%</b>	<b>495.528</b>	<b>33.147</b>	<b>93%</b>
3 - Þjónusta við börn og unglin	09 - Tekjur	-648		-648			648	
	10 - Laun og launatengd gjöld	49.481	44.243	5.238	112%	53.283	3.802	93%
	20 - Annar rekstrarkostnaður	568.839	566.360	2.479	100%	680.195	111.356	84%
	70 - Fjármagnskostnaður	0		0			0	
<b>3 - Þjónusta við börn og unglina Total</b>		<b>617.672</b>	<b>610.603</b>	<b>7.069</b>	<b>101%</b>	<b>733.478</b>	<b>115.806</b>	<b>84%</b>
4 - Þjónusta við aldraða	09 - Tekjur	-59.856	-75.308	15.452	79%	-95.426	-35.570	63%
	10 - Laun og launatengd gjöld	150.847	167.565	-16.718	90%	204.869	54.022	74%
	20 - Annar rekstrarkostnaður	304.735	317.633	-12.898	96%	377.367	72.631	81%
<b>4 - Þjónusta við aldraða Total</b>		<b>395.726</b>	<b>409.891</b>	<b>-14.165</b>	<b>97%</b>	<b>486.809</b>	<b>91.083</b>	<b>81%</b>
5 - Þjónusta við fatlaða	09 - Tekjur	-325.417	-288.432	-36.985	113%	-327.655	-2.238	99%
	10 - Laun og launatengd gjöld	1.871.101	1.908.550	-37.449	98%	2.280.780	409.680	82%
	20 - Annar rekstrarkostnaður	1.354.443	1.374.798	-20.356	99%	1.643.704	289.261	82%
<b>5 - Þjónusta við fatlaða Total</b>		<b>2.900.127</b>	<b>2.994.917</b>	<b>-94.790</b>	<b>97%</b>	<b>3.596.829</b>	<b>696.703</b>	<b>81%</b>
6 - Ýmis félagsþjónusta		-88		-88			88	
	09 - Tekjur	-254.843	-295.360	40.517	86%	-552.302	-297.459	46%
	10 - Laun og launatengd gjöld	62.678	55.400	7.278	113%	66.298	3.620	95%
	20 - Annar rekstrarkostnaður	342.541	426.169	-83.628	80%	507.371	164.830	68%
<b>6 - Ýmis félagsþjónusta Total</b>		<b>150.287</b>	<b>186.210</b>	<b>-35.922</b>	<b>81%</b>	<b>21.367</b>	<b>-128.920</b>	<b>703%</b>
		<b>4.855.485</b>	<b>4.943.972</b>	<b>-88.487</b>	<b>98%</b>	<b>5.728.789</b>	<b>873.304</b>	<b>85%</b>



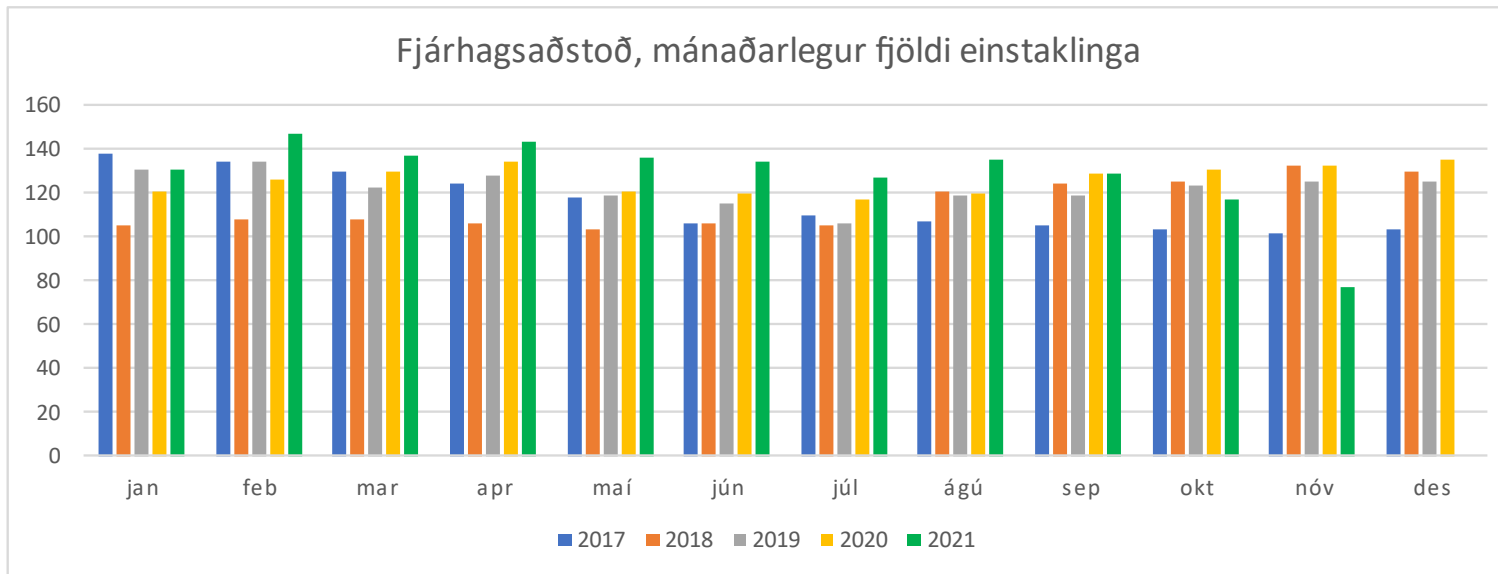
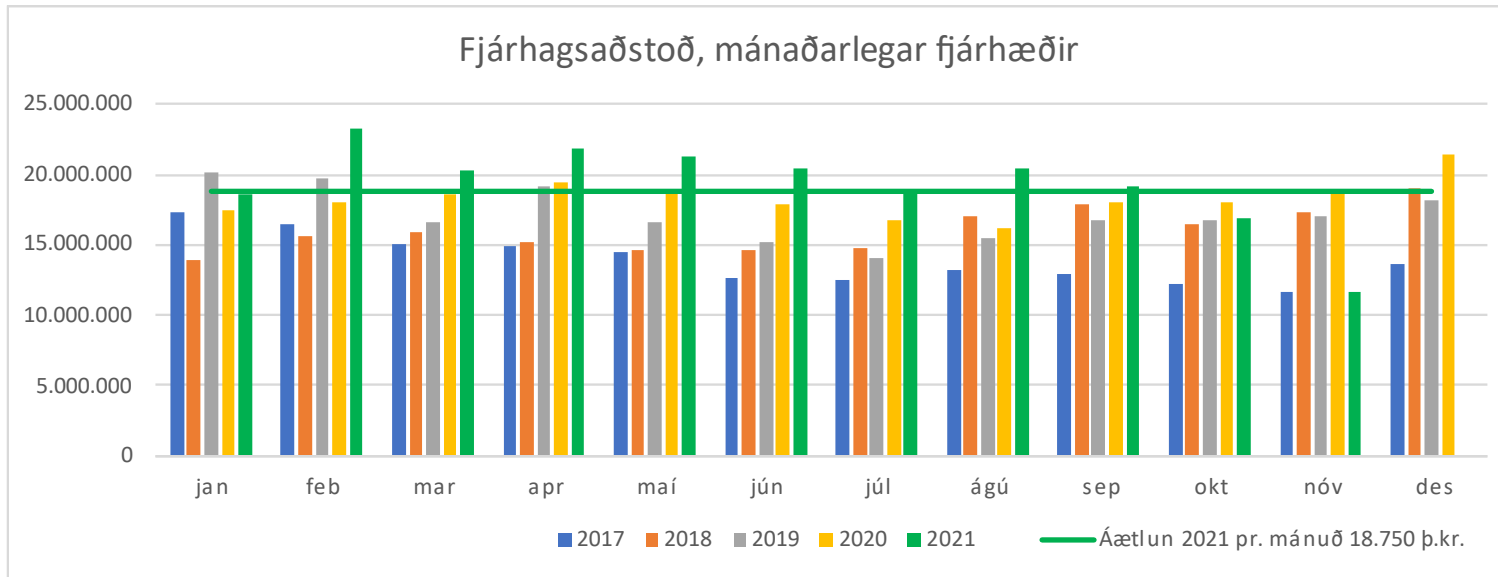
# 021 – Félagshjálp

Deildarflokkur	Flokkur 2	Hreyfing	Áætlun	Mismunur	%	Áætlun árið	Mismunur Áætlun árs timabils	Mismunur Áætlun árs timabils %
1 - Félagshjálp	09 - Tekjur	6.320	-6.697	13.017	-94%	-7.805	-14.125	-81%
	10 - Laun og launatengd gjöld	47.916	15.510	32.406	309%	17.254	-30.662	278%
	20 - Annar rekstrarkostnaður	408.145	405.673	2.473	101%	486.079	77.934	84%
<b>1 - Félagshjálp Total</b>		<b>462.381</b>	<b>414.486</b>	<b>47.895</b>	<b>112%</b>	<b>495.528</b>	<b>33.147</b>	<b>93%</b>

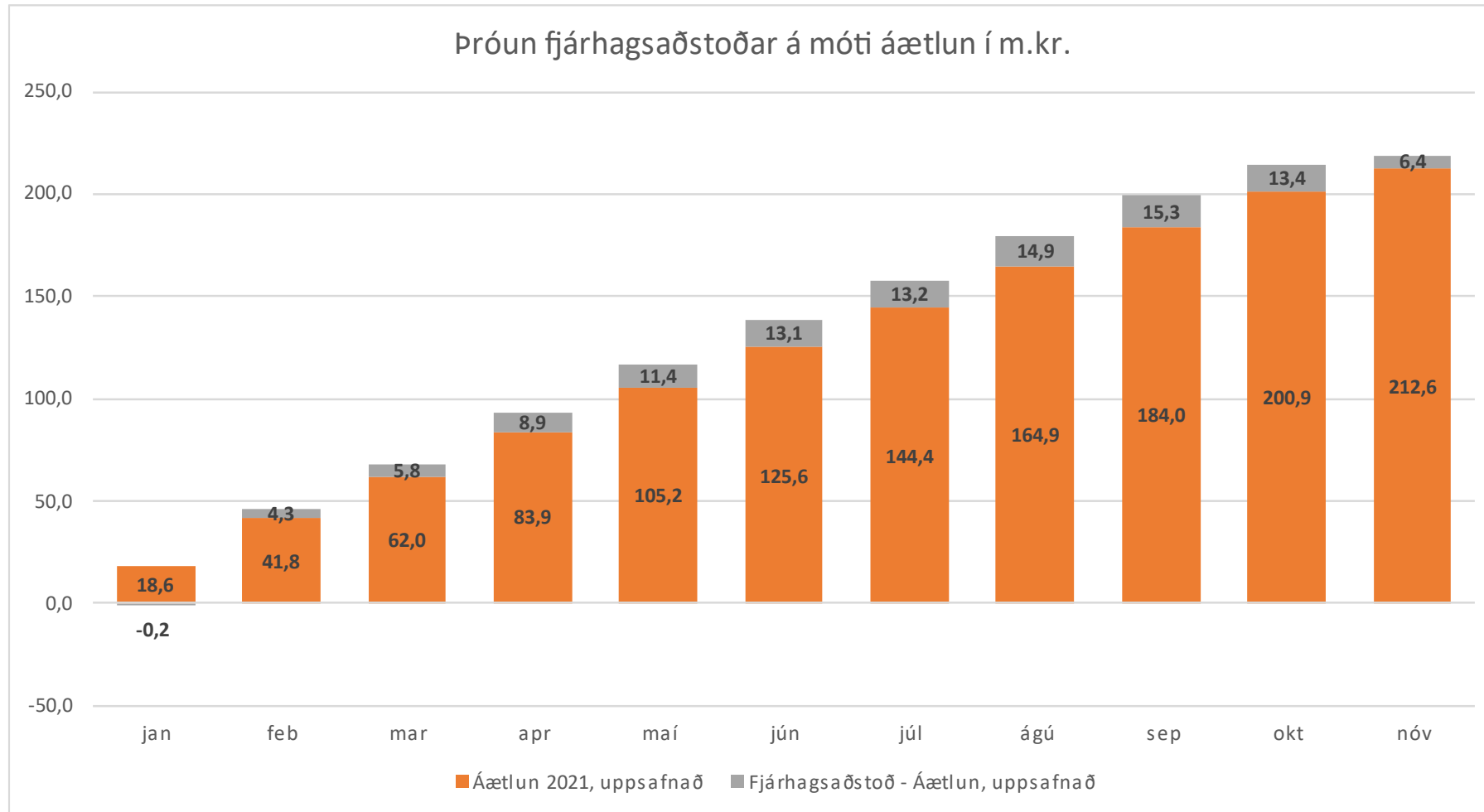
Row Labels	Net Change	Budget Amount	Budget Diff	Budget Diff %	Áætlun árið	Mismunur Áætl	Mismunur
<b>02</b>	<b>462.381</b>	<b>414.486</b>	<b>47.895</b>	<b>112%</b>	<b>495.528</b>	<b>33.147</b>	<b>93%</b>
1 - Félagshjálp	462.381	414.486	47.895	112%	495.528	33.147	93%
02101 - Fjárhagsaðstoð	219.717	220.951	-1.234	99%	264.592	44.875	83%
02103 - Húsaleigubætur	190.340	177.235	13.105	107%	212.682	22.342	89%
02105 - Áfram - Ný tækifæri í Hafnarfirði	16.233	16.300	-67	100%	18.254	2.021	89%
02106 - Ráðningarstyrkir	36.091		36.091			-36.091	
<b>Grand Total</b>	<b>462.381</b>	<b>414.486</b>	<b>47.895</b>	<b>112%</b>	<b>495.528</b>	<b>33.147</b>	<b>93%</b>



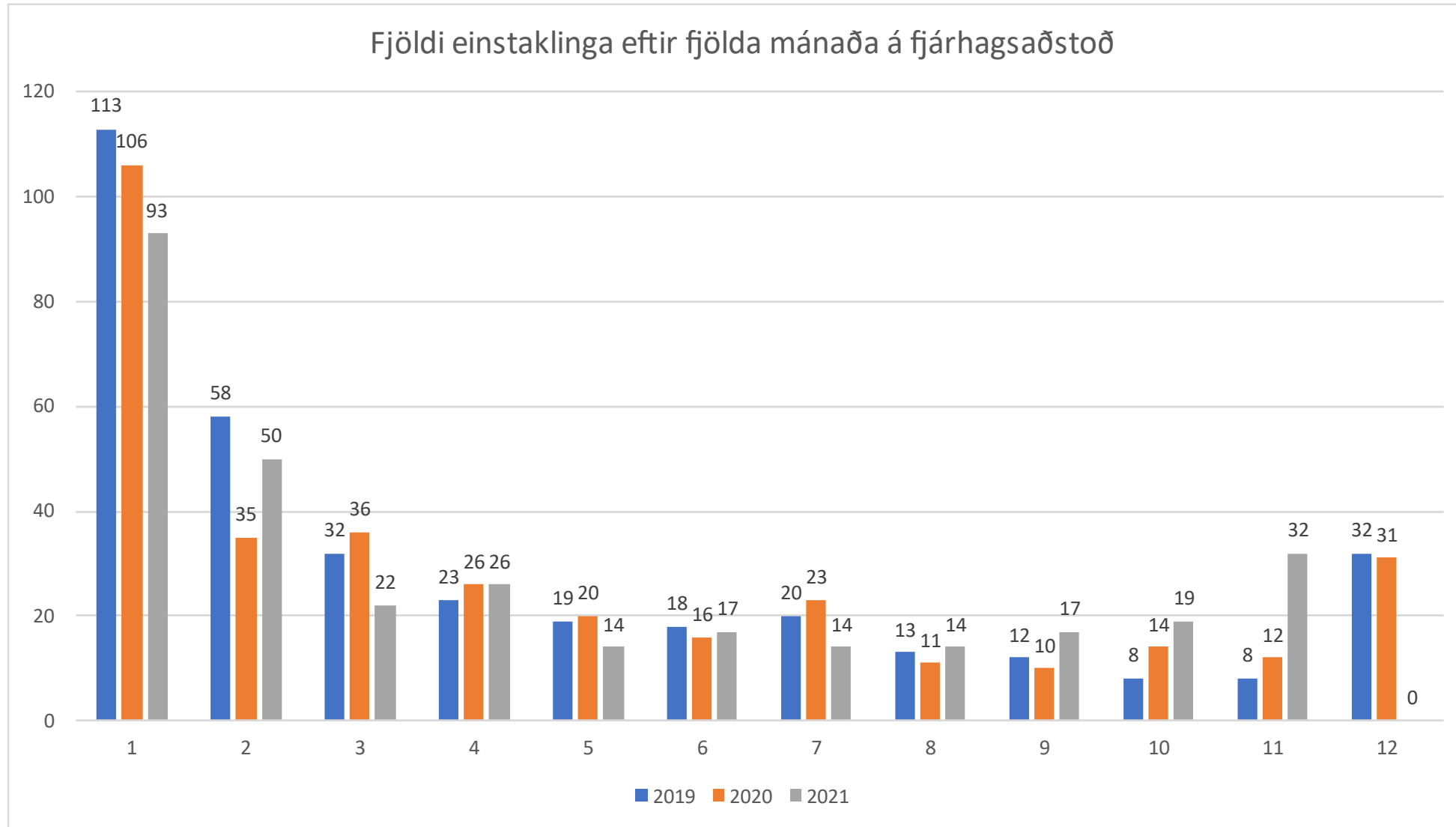
# 021- Fjárhagsaðstoð 2017 – 2021 eftir mánuðum



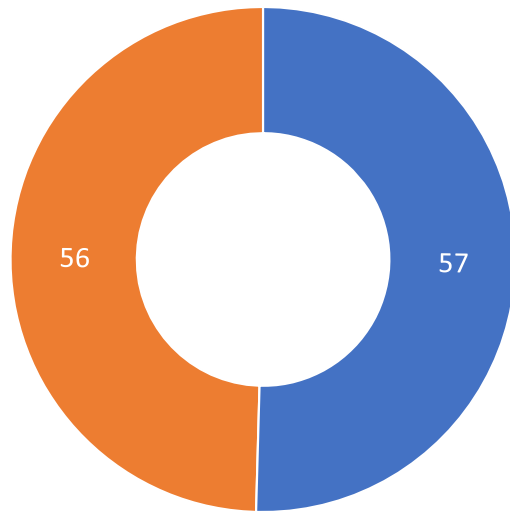
# 021- Fjárhagsaðstoð 2017 – 2021 eftir mánuðum



# 021- Fjárhagsaðstoð 2019 – 2021, fjöldi langtímaþega

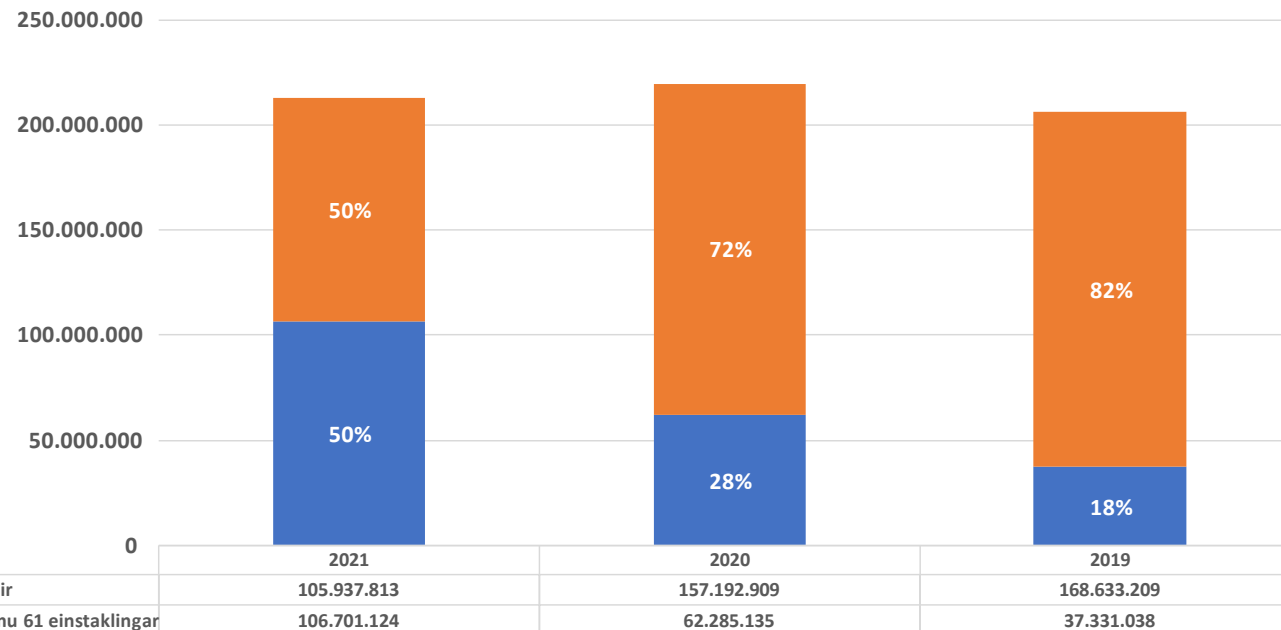


# 021- Fjárhagsaðstoð 2019 – 2021, fjöldi langtímaþega



Af þeim 113 sem þáðu fjárhagsaðstoð í 6 mánuði eða meira árið 2021 voru 57 sem þáðu fjárhagsaðstoð í 6 mánuði eða meira árið 2020 og 56 sem þáðu fjárhagsaðstoð í 5 mánuði eða minna árið 2020.

■ 6 mánuðir eða meira ■ 5 mánuðir eða minna



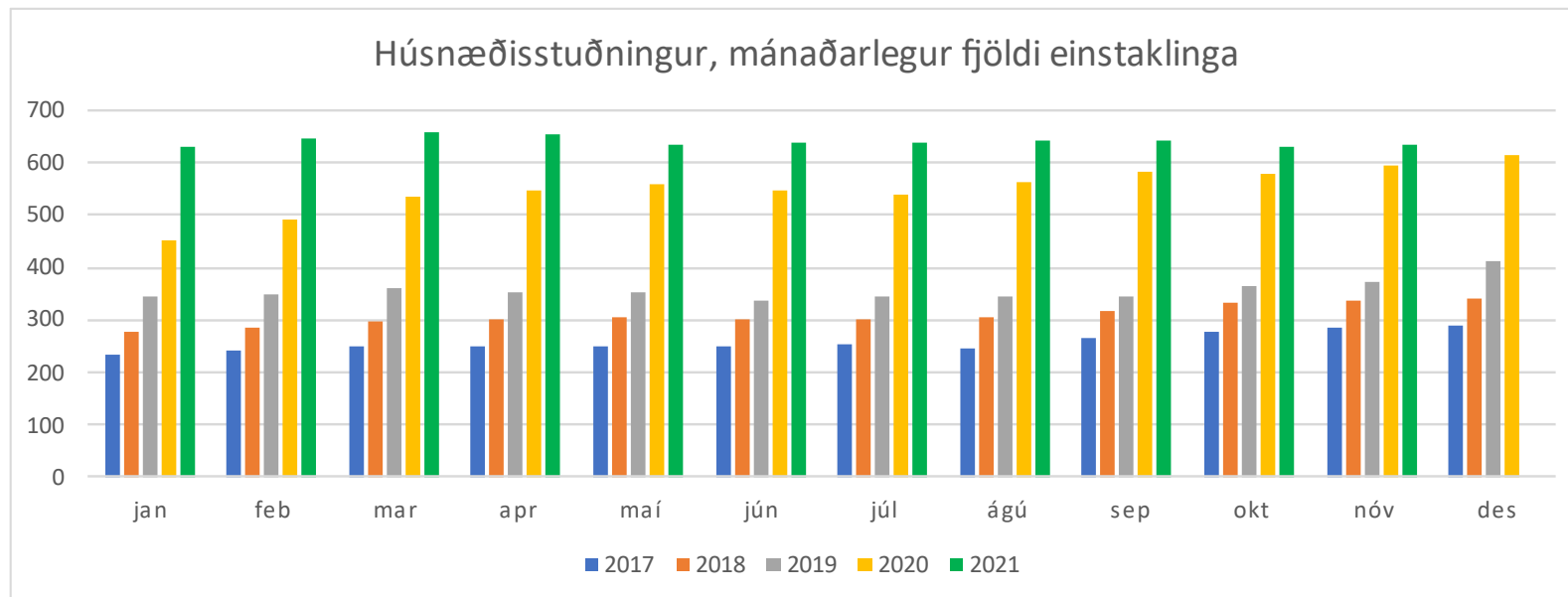
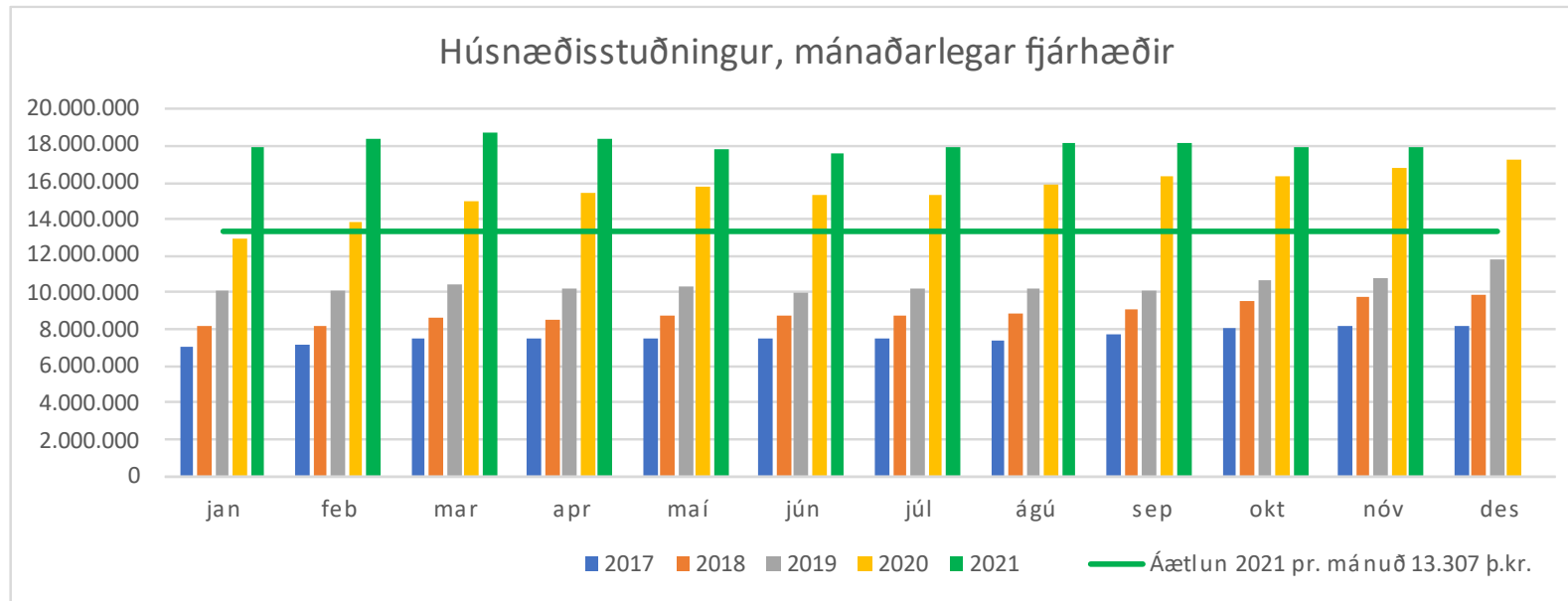
Af þeim 305 einstaklingum sem hafa þegið fjárhagsaðstoð á árinu 2021 eru 61 einstaklingar sem hafa þegið um helming fjárhagsaðstoðar alls (106 m.kr.).

Sömu 61 einstaklingar þáðu 28% heildarfjárhæðar árið 2020 (62 m.kr.) og 16% heildarfjárhæðar árið 2019 (37 m.kr.)

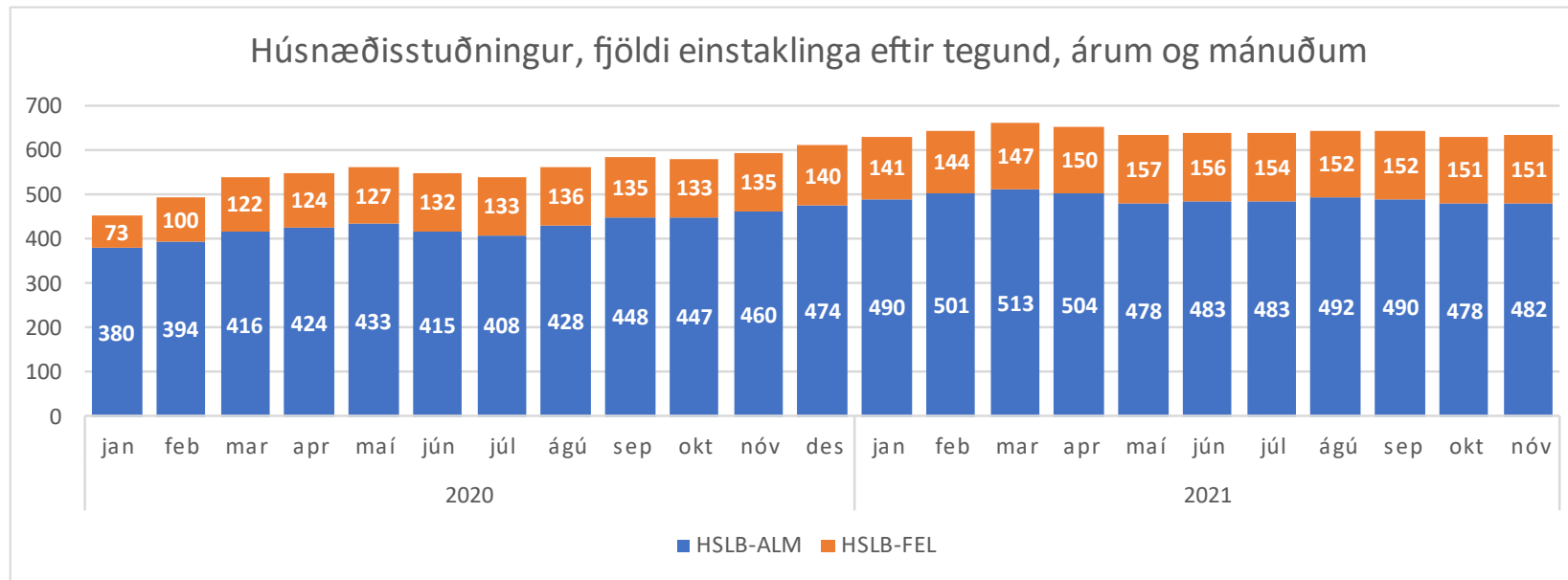
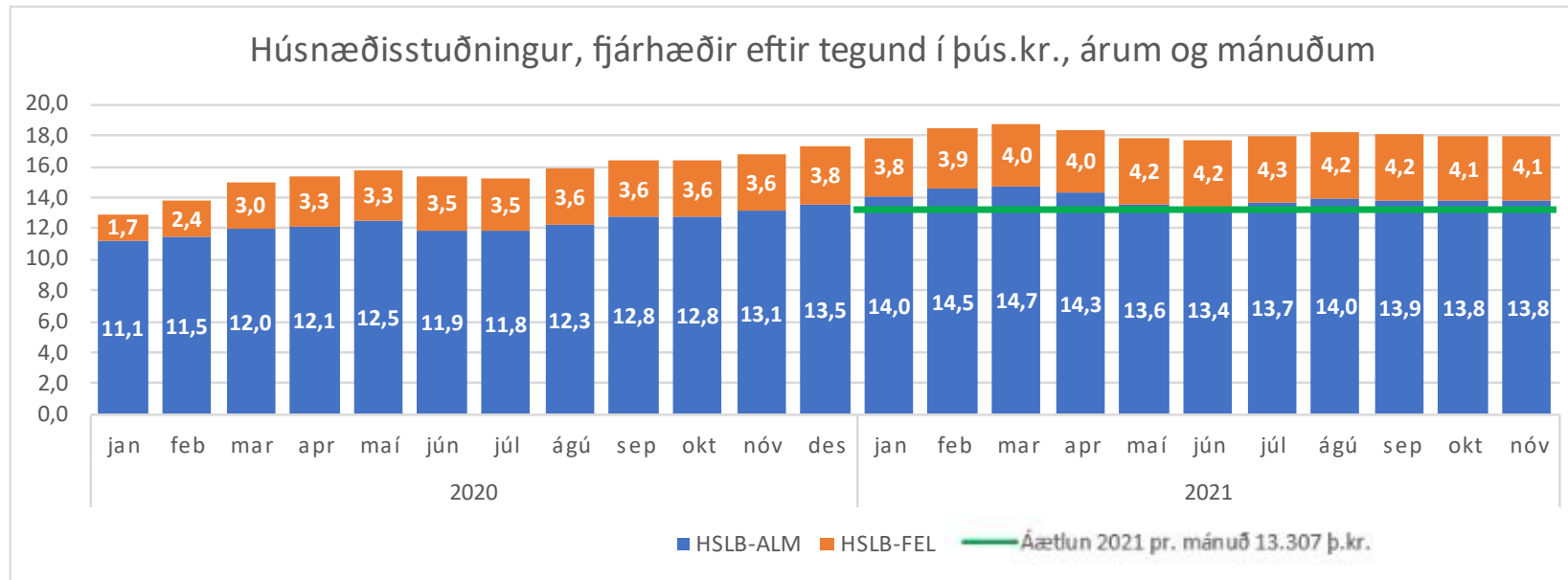




# 021 - Húsnæðisstuðningur



# 021 - Húsaleigubætur

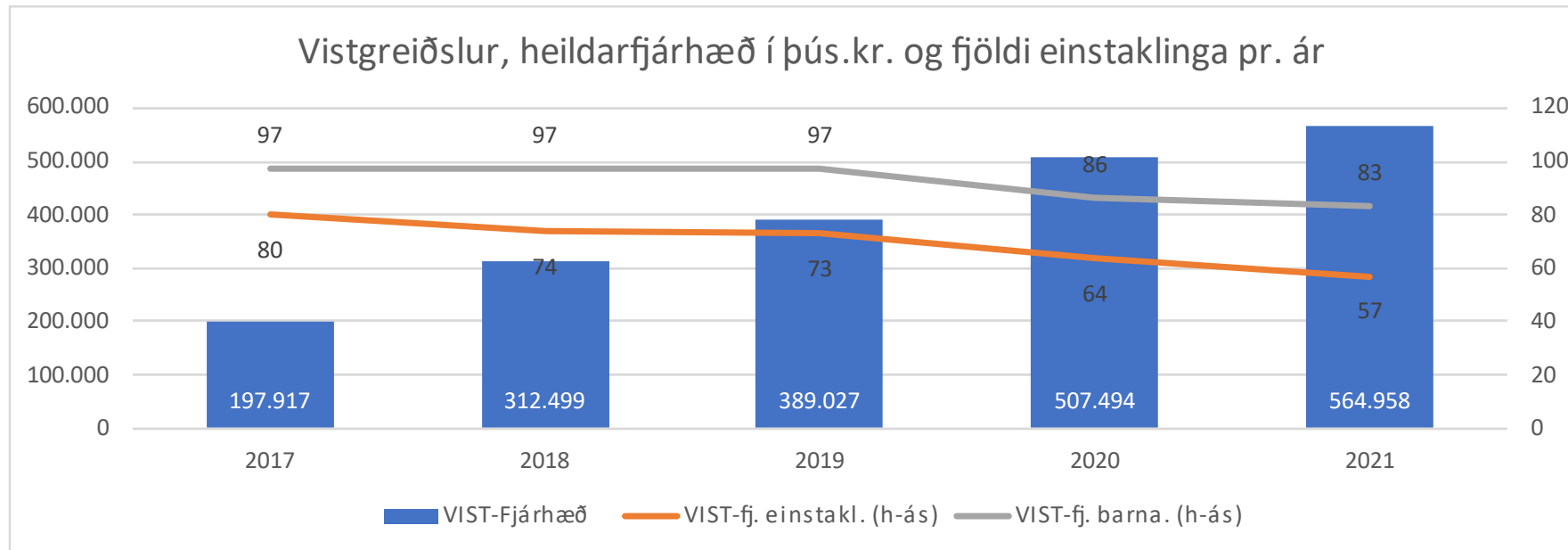
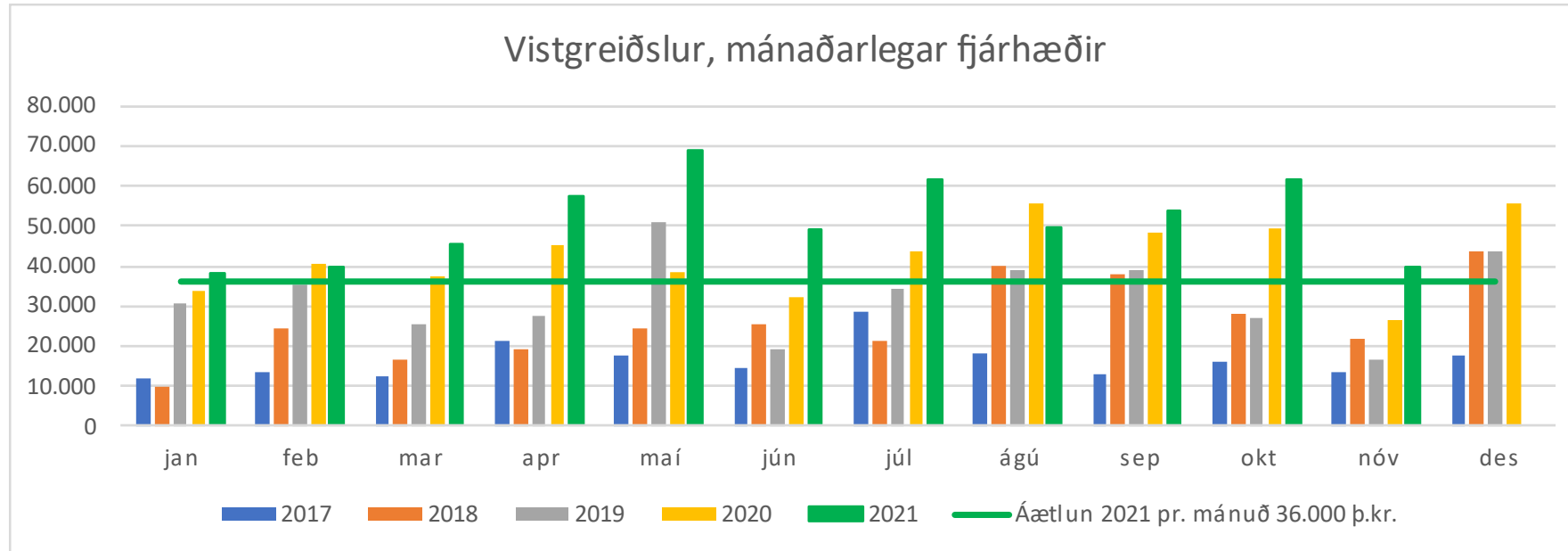


# 023 – Þjónusta við börn og unglunga

Deildarflokkur	Flokkur 2	Hreyfing	Áætlun	Mismunur	%	Áætlun árið	Mismunur Áætlun árs timabils	Mismunur Áætlun árs timabils %
☐ 3 - Þjónusta við börn og unglin	09 - Tekjur	-648		-648			648	
	10 - Laun og launatengd gjöld	49.481	44.243	5.238	112%	53.283	3.802	93%
	20 - Annar rekstrarkostnaður	568.839	566.360	2.479	100%	680.195	111.356	84%
	70 - Fjármagnskostnaður	0		0			0	
<b>3 - Þjónusta við börn og unglunga</b>	<b>Total</b>	<b>617.672</b>	<b>610.603</b>	<b>7.069</b>	<b>101%</b>	<b>733.478</b>	<b>115.806</b>	<b>84%</b>

Row Labels	Net Change	Budget Amount	Budget Diff	Budget Diff %	Áætlun árið	Mismunur Áætl Mismunur	Mismunur
☐ 02	617.672	610.603	7.069	101%	733.478	115.806	84%
☐ 3 - Þjónusta við börn og unglunga	617.672	610.603	7.069	101%	733.478	115.806	84%
02301 - Barnaverndarnefnd	4.750	5.744	-994	83%	7.085	2.335	67%
02302 - Barnaverndarmál	139.333	132.359	6.974	105%	159.394	20.061	87%
02303 - Dvalargj.-og vistunarkostnaður	473.589	472.500	1.089	100%	567.000	93.411	84%
<b>Grand Total</b>	<b>617.672</b>	<b>610.603</b>	<b>7.069</b>	<b>101%</b>	<b>733.478</b>	<b>115.806</b>	<b>84%</b>

# Barnavernd



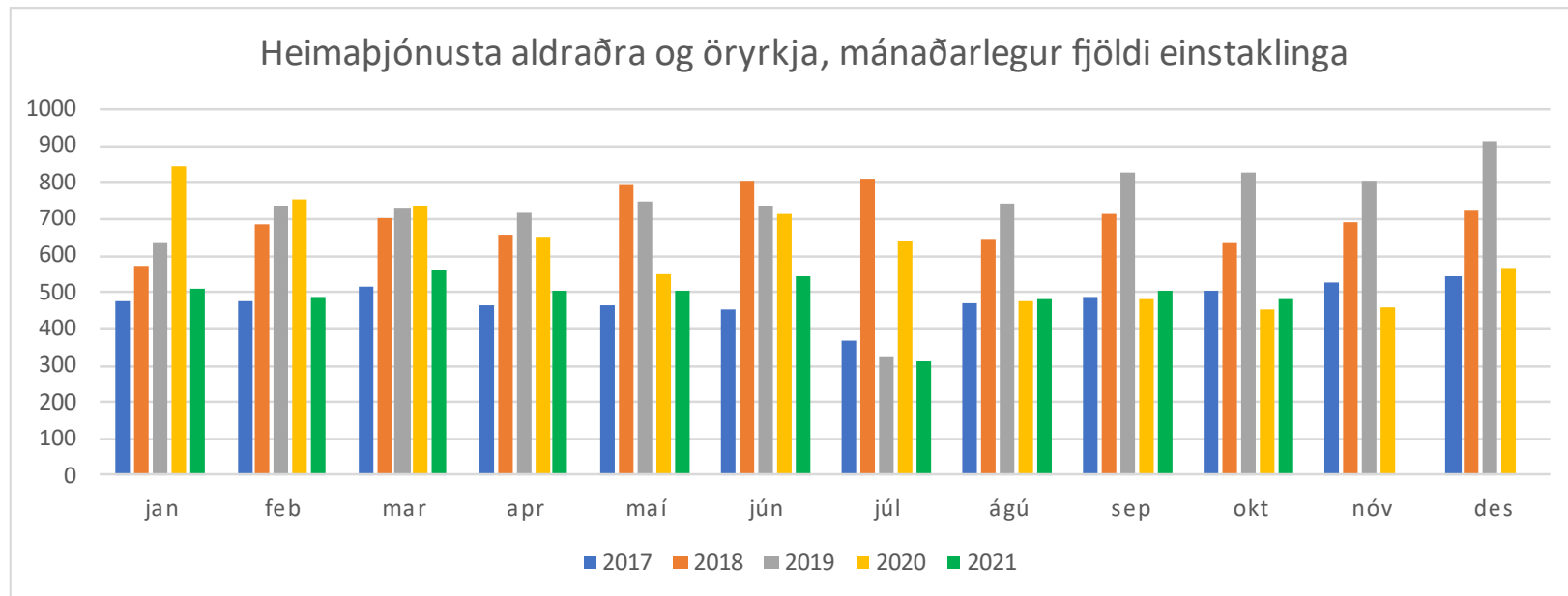
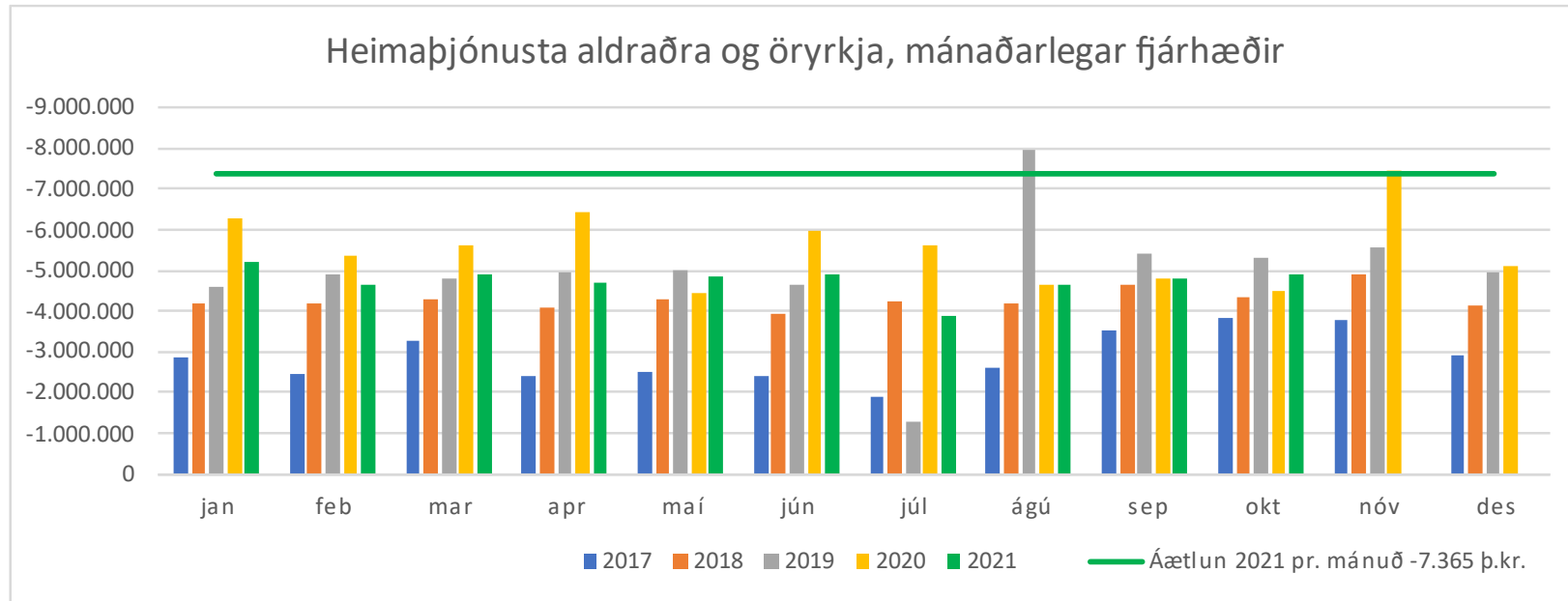
# 024 – Þjónusta aldraða

Deildarflokkur	Flokkur 2	Hreyfing	Áætlun	Mismunur	%	Áætlun árið	Mismunur Áætlun árs timabils	Mismunur Áætlun árs timabils %
4 - Þjónusta við aldraða	09 - Tekjur	-59.856	-75.308	15.452	79%	-95.426	-35.570	63%
	10 - Laun og launatengd gjöld	150.847	167.565	-16.718	90%	204.869	54.022	74%
	20 - Annar rekstrarkostnaður	304.735	317.633	-12.898	96%	377.367	72.631	81%
<b>4 - Þjónusta við aldraða Total</b>		<b>395.726</b>	<b>409.891</b>	<b>-14.165</b>	<b>97%</b>	<b>486.809</b>	<b>91.083</b>	<b>81%</b>

Row Labels	Net Change	Budget Amount	Budget Diff	Budget Diff %	Áætlun árið	Mismunur	Áætl	Mismunur
<b>02</b>	<b>395.726</b>	<b>409.891</b>	<b>-14.165</b>	<b>97%</b>	<b>486.809</b>	<b>91.083</b>		<b>81%</b>
<b>4 - Þjónusta við aldraða</b>	<b>395.726</b>	<b>409.891</b>	<b>-14.165</b>	<b>97%</b>	<b>486.809</b>	<b>91.083</b>		<b>81%</b>
02401 - Þjónusta við aldraða Sólvangi - Nýji	2.574	416	2.159	620%	500	-2.074		515%
02402 - Tómsst.aldraðra og mótuneyti	62.954	57.907	5.047	109%	67.090	4.136		94%
02403 - Heimaj. aldraðra og öryrkja	179.121	187.163	-8.042	96%	222.919	43.798		80%
02404 - Fastei.gj. aldraðra og öryrkja	92.718	96.243	-3.525	96%	115.455	22.736		80%
02405 - Ferðaþjónusta aldraðra	9.065	22.214	-13.148	41%	25.700	16.635		35%
02406 - Þjónusta við aldraða Sólvangi - Gamli	5.302	3.442	1.860	154%	4.300	-1.002		123%
02407 - Félagsmiðstöð eldri borgara	43.991	42.506	1.485	103%	50.846	6.855		87%
<b>Grand Total</b>	<b>395.726</b>	<b>409.891</b>	<b>-14.165</b>	<b>97%</b>	<b>486.809</b>	<b>91.083</b>		<b>81%</b>



# Málefni aldraðra – Tekjur í heimaþjónust, tómst. og mótuneyti



# 025 – Þjónusta við fatlaða

Deildarflokkur	Flokkur 2	Hreyfing	Áætlun	Mismunur	%	Áætlun árið	Mismunur Áætlun árs timabils	Mismunur Áætlun árs timabils %
5 - Þjónusta við fatlaða	09 - Tekjur	-325.417	-288.432	-36.985	113%	-327.655	-2.238	99%
	10 - Laun og launatengd gjöld	1.871.101	1.908.550	-37.449	98%	2.280.780	409.680	82%
	20 - Annar rekstrarkostnaður	1.354.443	1.374.798	-20.356	99%	1.643.704	289.261	82%
<b>5 - Þjónusta við fatlaða Total</b>		<b>2.900.127</b>	<b>2.994.917</b>	<b>-94.790</b>	<b>97%</b>	<b>3.596.829</b>	<b>696.703</b>	<b>81%</b>

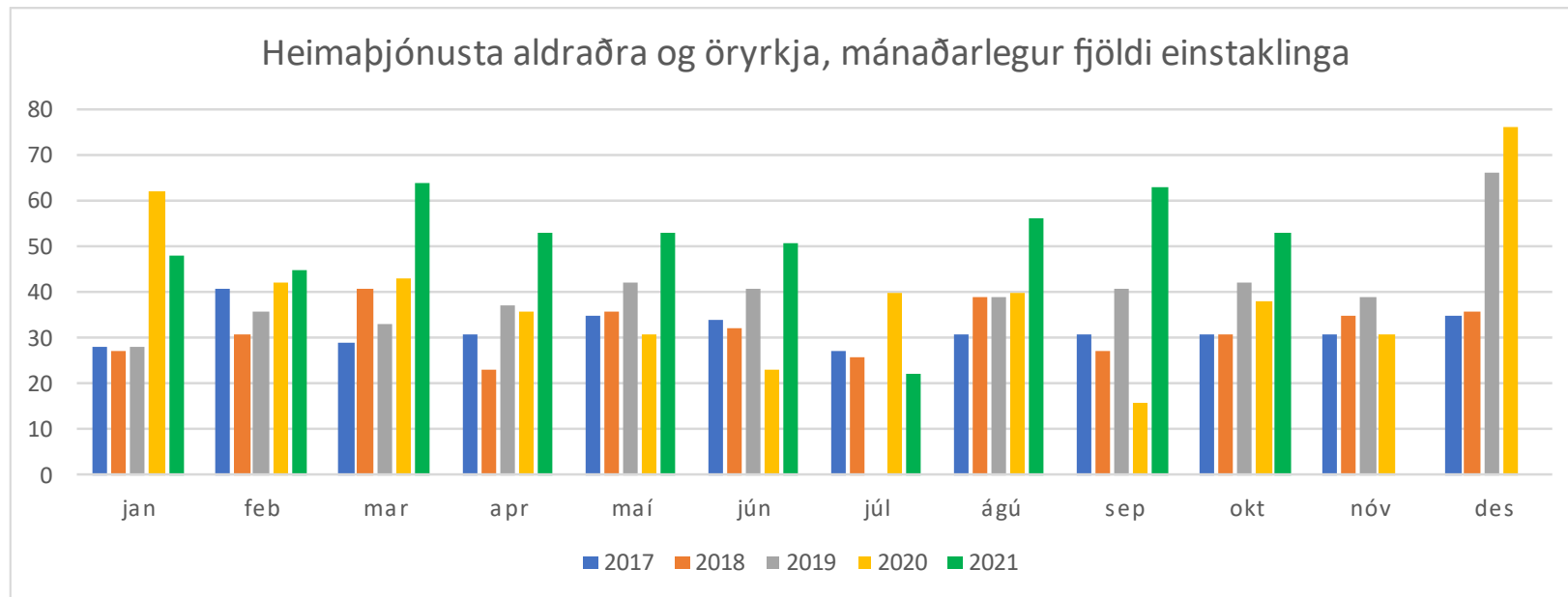
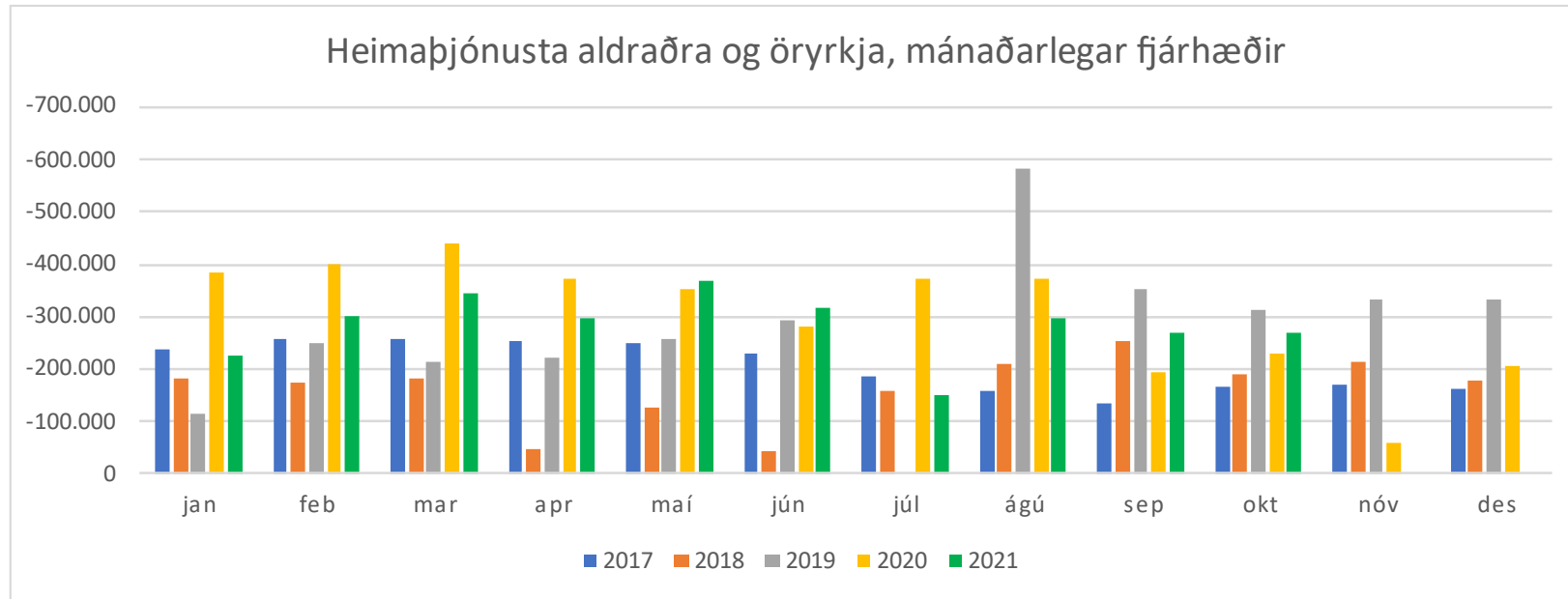
# 025 – Þjónusta við fatlaða - Deildir

2021							
Row Labels	Net Change	Budget Amount	Budget Diff	Budget Diff %	Áætlun árið	Mismunur Áætl	Mismunur
02	2.900.127	2.994.917	-94.790	97%	3.596.829	696.703	81%
5 - Þjónusta við fatlaða	2.900.127	2.994.917	-94.790	97%	3.596.829	696.703	81%
02501 - Liðveisla fatlaðra	190.558	209.927	-19.369	91%	259.687	69.129	73%
02502 - Ferðaþjónusta fatlaðra	129.205	129.579	-374	100%	150.526	21.320	86%
02503 - Málefni fatlaðra	857.974	862.930	-4.956	99%	1.035.424	177.450	83%
02504 - Atvinna með stuðningi	37.419	41.011	-3.592	91%	49.833	12.414	75%
02505 - Geð- og minnissjúkir	9.665	9.380	285	103%	11.297	1.632	86%
02506 - Geðfatlaðir - þjónustusamningur		0	0		0	0	
02507 - Straumhvörf	110.535	119.589	-9.054	92%	142.563	32.028	78%
02559 - Arnarhraun	157.299	150.793	6.506	104%	177.354	20.055	89%
02560 - Klukkuvellir	128.626	143.235	-14.609	90%	171.882	43.256	75%
02561 - Berjahlíð	118.826	115.470	3.356	103%	136.394	17.568	87%
02562 - Blikaás	122.199	131.558	-9.359	93%	156.612	34.412	78%
02563 - Öldugata	111.281	117.632	-6.352	95%	145.918	34.637	76%
02564 - Erluás	88.185	98.480	-10.295	90%	114.851	26.666	77%
02565 - Smárahvammur	92.498	90.786	1.712	102%	108.440	15.943	85%
02566 - Steinahlíð	95.682	97.355	-1.674	98%	115.194	19.512	83%
02567 - Svöluás	122.822	118.368	4.454	104%	136.489	13.668	90%
02568 - Svöluhraun	103.707	92.720	10.987	112%	109.923	6.216	94%
02569 - Lundur	68.869	74.794	-5.925	92%	89.901	21.032	77%
02571 - Skammtíavistun Hnotuberg	11.705	50.799	-39.094	23%	64.510	52.804	18%
02572 - Húsið (Suðurgata 14)	14.131	10.517	3.614	134%	20.873	6.742	68%
02573 - Frístundaklúbburinn Kletturinn	27.726	24.111	3.615	115%	29.546	1.820	94%
02574 - Geitungar - atvinnuúrræði fyrir fatlað fólk	58.199	62.743	-4.544	93%	79.326	21.128	73%
02581 - Hæfingarstöðin Bæjarhrauni	76.466	63.822	12.644	120%	81.460	4.995	94%
02582 - Þjónustuíbúðir Drekaöllum	140.188	146.035	-5.847	96%	168.591	28.403	83%
02583 - Lækur - athvarf	26.363	33.284	-6.920	79%	40.236	13.873	66%
<b>Grand Total</b>	<b>2.900.127</b>	<b>2.994.917</b>	<b>-94.790</b>	<b>97%</b>	<b>3.596.829</b>	<b>696.703</b>	<b>81%</b>

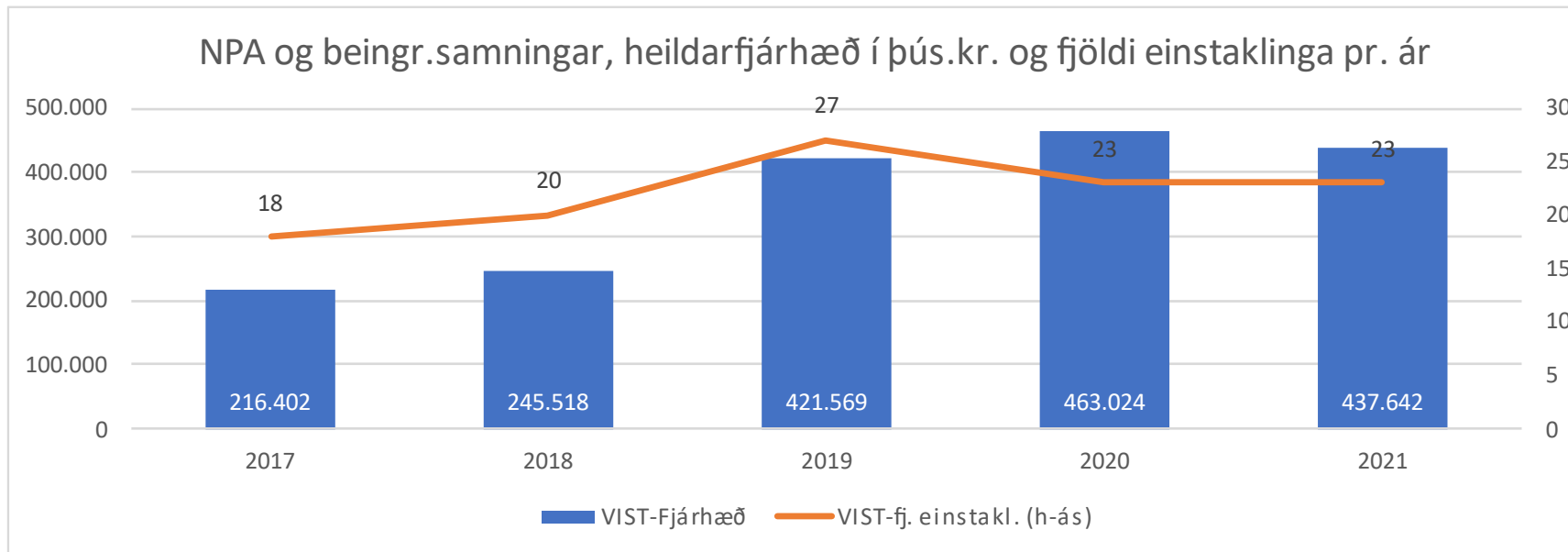
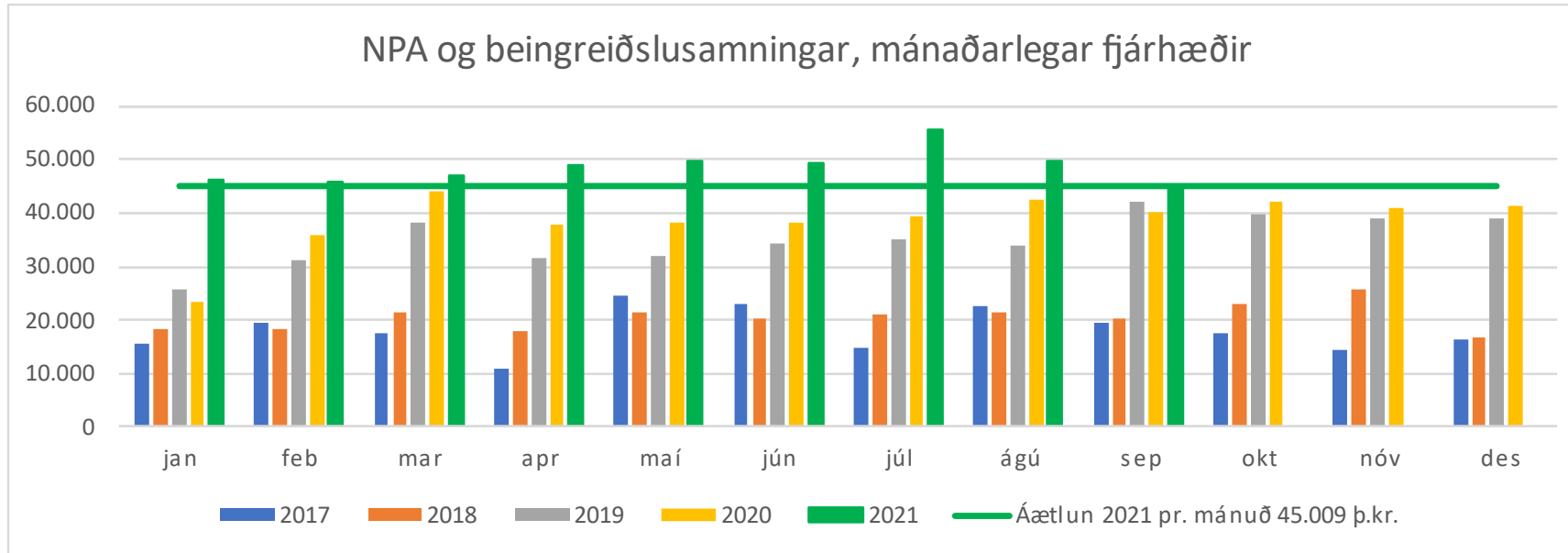




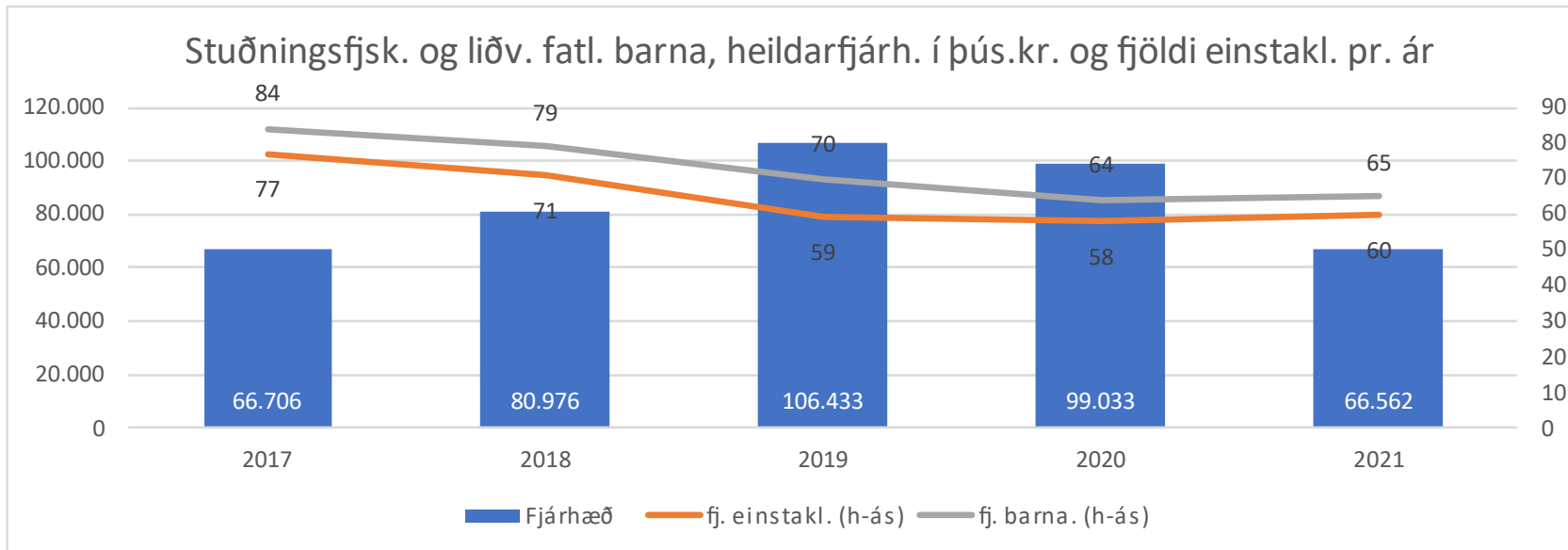
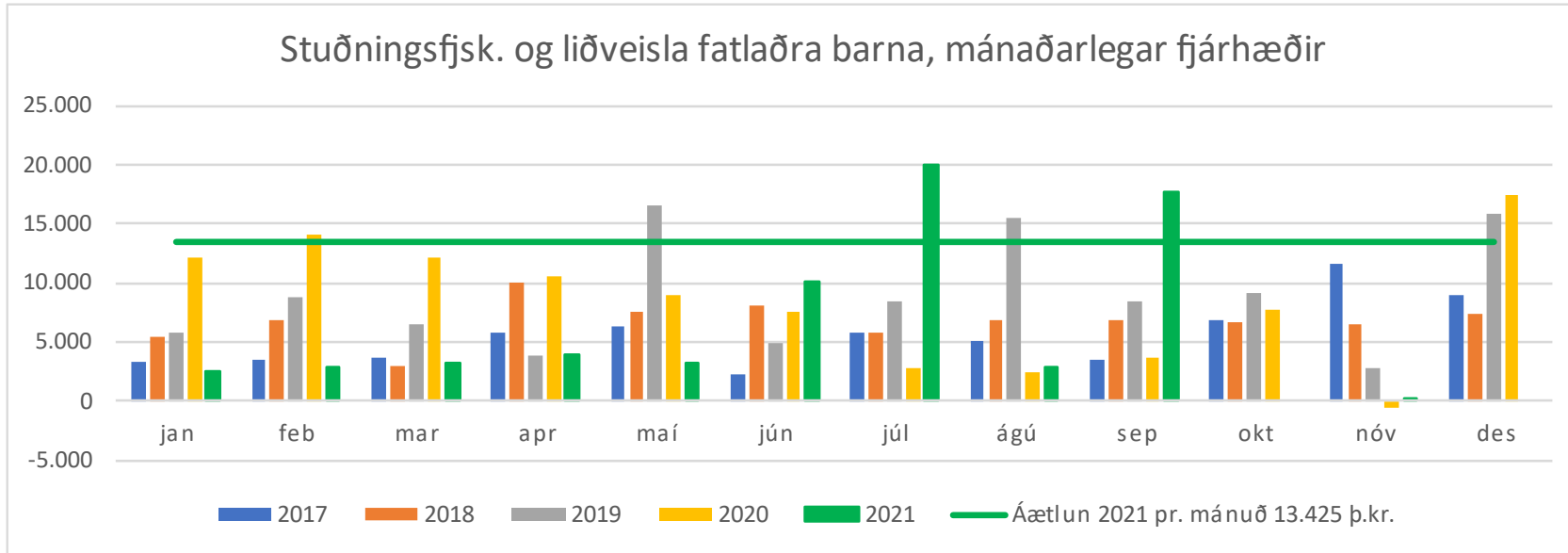
# Málefni fatlaðra – Tekjur í heimaþjónust, tómst. og mótuneyti



# Samningar stoðþjónustunnar



# Stuðningsfjölskyldur fatlaðra barna



# 026 – Önnur félagsþjónusta

Deildarflokkur	Flokkur 2	Hreyfing	Áætlun	Mismunur	%	Áætlun árið	Mismunur Áætlun árs timabils	Mismunur Áætlun árs timabils %
6 - Ýmis félagsþjónusta		-88		-88			88	
	09 - Tekjur	-254.843	-295.360	40.517	86%	-552.302	-297.459	46%
	10 - Laun og launatengd gjöld	62.678	55.400	7.278	113%	66.298	3.620	95%
	20 - Annar rekstrarkostnaður	342.541	426.169	-83.628	80%	507.371	164.830	68%
<b>6 - Ýmis félagsþjónusta Total</b>		<b>150.287</b>	<b>186.210</b>	<b>-35.922</b>	<b>81%</b>	<b>21.367</b>	<b>-128.920</b>	<b>703%</b>

Row Labels	Net Change	Budget Amount	Budget Diff	Budget Diff %	Áætlun árið	Mismunur Áætlun	Mismunur %
<b>02</b>	<b>150.376</b>	<b>186.210</b>	<b>-35.834</b>	<b>81%</b>	<b>21.367</b>	<b>-129.009</b>	<b>704%</b>
6 - Ýmis félagsþjónusta	150.376	186.210	-35.834	81%	21.367	-129.009	704%
02605 - Hælisleitendur	21.907	25.554	-3.647	86%	0	-21.907	#####
02606 - Kvótaflóttamenn Afganistan	4.991		4.991			-4.991	
02607 - Flóttamenn með stöðu	110.249	113.410	-3.161	97%	0	-110.249	
02608 - Fylgdarlaus börn	16.767	28.213	-11.445	59%	0	-16.768	#####
02609 - Sorphirða N-17	820		820			-820	
02610 - Samræmd móttaka	-17.949		-17.949			17.949	
02704 - Orlofssjóður húsmæðra	3.567	3.300	267	108%	3.300	-267	108%
02801 - Krýsuvíkursamtökin	4.392	5.184	-793	85%	5.600	1.208	78%
02803 - Iðjubjálfun	3.348	3.370	-22	99%	4.536	1.188	74%
02805 - Ýmsir aðrir styrkir og framlög	840	5.749	-4.908	15%	6.500	5.660	13%
02806 - RKÍ Hafnarfjarðardeild	956	951	4	100%	951	-4	100%
02807 - Lionsklúbbur Hfj	75	74	1	102%	74	-1	102%
02808 - Lionsklúbburinn Ásbjörn	75	74	1	102%	74	-1	102%
02809 - Kiwanisklúbburinn Eldborg	337	332	6	102%	332	-6	102%
<b>Grand Total</b>	<b>150.376</b>	<b>186.210</b>	<b>-35.834</b>	<b>81%</b>	<b>21.367</b>	<b>-129.009</b>	<b>704%</b>

